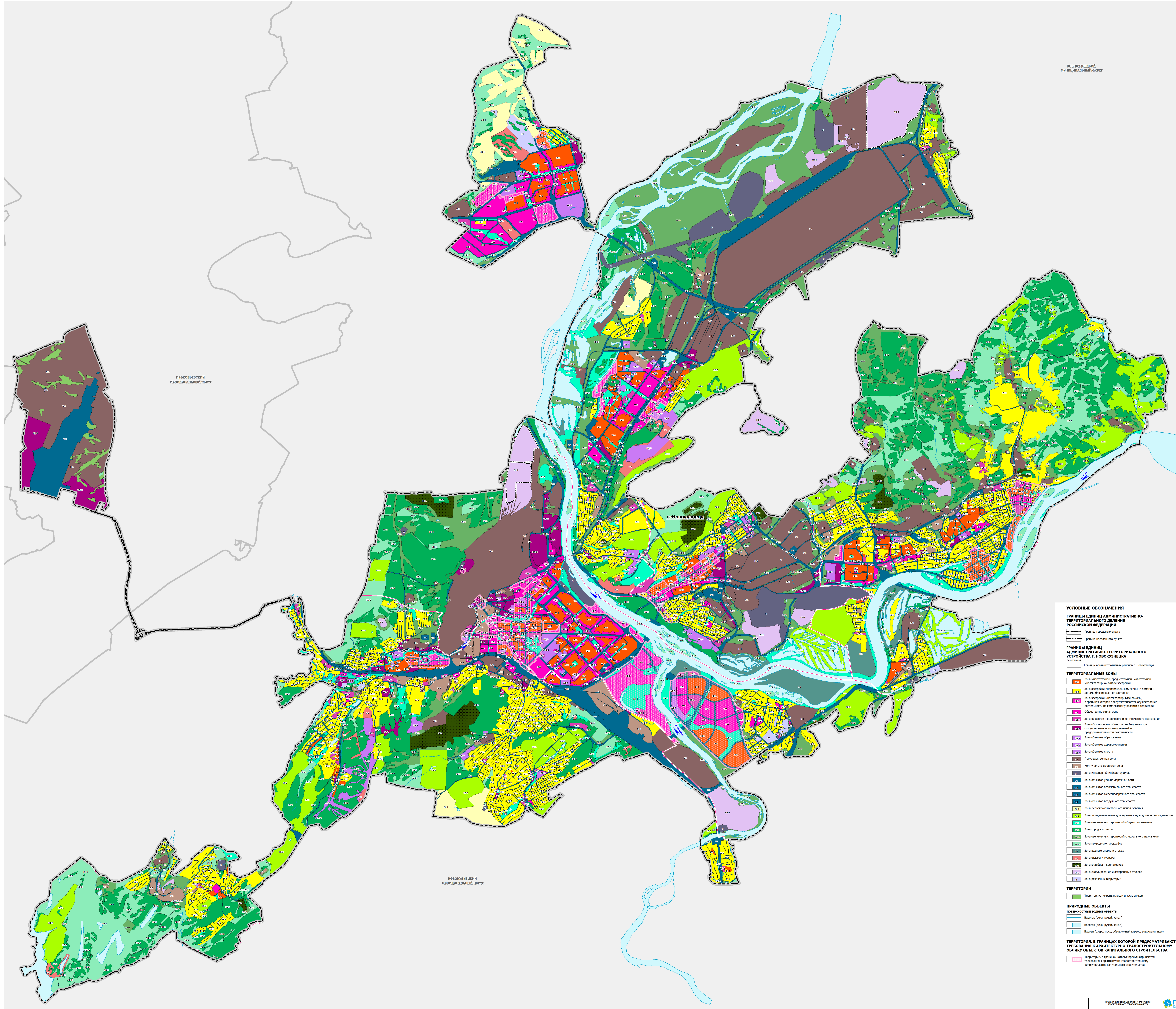


ПРАВИЛА ЗЕМЛЕПОЛЬЗОВАНИЯ И ЗАСТРОЙКИ НОВОКУЗНЕЦКОГО ГОРОДСКОГО ОКРУГА
КАРТА ГРАДОСТРОИТЕЛЬНОГО ЗОНИРОВАНИЯ МУНИЦИПАЛЬНОГО ОБРАЗОВАНИЯ.
КАРТА ТЕРРИТОРИЙ, ДЛЯ КОТОРЫХ УСТАНАВЛИВАЮТСЯ ТРЕБОВАНИЯ К АРХИТЕКТУРНО-ГРАДОСТРОИТЕЛЬНОМУ ОБЛИКУ ОБЪЕКТОВ КАПИТАЛЬНОГО СТРОИТЕЛЬСТВА
М 1:25 000



Новокузнецкий муниципальный округ

Прокляцкий муниципальный округ

Новокузнецкий муниципальный округ

г. Новокузнецк

- УСЛОВНЫЕ ОБОЗНАЧЕНИЯ**
- ГРАНИЦЫ ЕДИНИЦ АДМИНИСТРАТИВНО-ТЕРРИТОРИАЛЬНОГО ДЕЛЕНИЯ РОССИЙСКОЙ ФЕДЕРАЦИИ**
- Границы административного округа
 - Границы городского округа
- ГРАНИЦЫ ЕДИНИЦ АДМИНИСТРАТИВНО-ТЕРРИТОРИАЛЬНОГО УСТРОЙСТВА Г. НОВОКУЗНЕЦКА**
- Границы административных районов г. Новокузнецка
- ТЕРРИТОРИАЛЬНЫЕ ЗОНЫ**
- Зона многоэтажной, среднеэтажной, малоэтажной многоквартирной жилой застройки
 - Зона застройки индивидуальными жилыми домами и домами блокированной застройки
 - Зона застройки многоквартирными домами, в границах которой предусматривается осуществление деятельности по комплексному развитию территории
 - Общественно-деловая зона
 - Зона объектов делового и коммерческого назначения
 - Зона объектов культуры, искусства, спорта и досуга
 - Зона объектов образования
 - Зона объектов здравоохранения
 - Зона объектов спорта
 - Производственная зона
 - Комплексно-складская зона
 - Зона инженерной инфраструктуры
 - Зона объектов улично-дорожной сети
 - Зона объектов автомобильного транспорта
 - Зона объектов железнодорожного транспорта
 - Зона объектов воздушного транспорта
 - Зона сельскохозяйственного использования
 - Зона, предназначенная для ведения садоводства и огородничества
 - Зона озеленения территорий общего пользования
 - Зона городских лесов
 - Зона озеленения территорий специального назначения
 - Зона природного ландшафта
 - Зона водного спорта и отдыха
 - Зона пляжей и терренуров
 - Зона складов и креплений
 - Зона складирования и захоронения отходов
 - Зона военных территорий
- ТЕРРИТОРИИ**
- Территории, покрытые лесом и кустарником
- ПРИРОДНЫЕ ОБЪЕКТЫ**
- поверхностные водные объекты**
- Водоем (река, ручей, канал)
 - Водоток (река, ручей, канал)
 - Воден (озеро, пруд, обводненный карьер, водохранилище)
- ТЕРРИТОРИИ, В ГРАНИЦАХ КОТОРЫХ ПРЕДУСМАТРИВАЮТСЯ ТРЕБОВАНИЯ К АРХИТЕКТУРНО-ГРАДОСТРОИТЕЛЬНОМУ ОБЛИКУ ОБЪЕКТОВ КАПИТАЛЬНОГО СТРОИТЕЛЬСТВА**
- Территории, в границах которых предусматриваются требования к архитектурно-градостроительному облику объектов капитального строительства